

MONTHLY MEMBERSHIP PROGRESS REPORT

District 335 A

Results as of: 1/31/2024

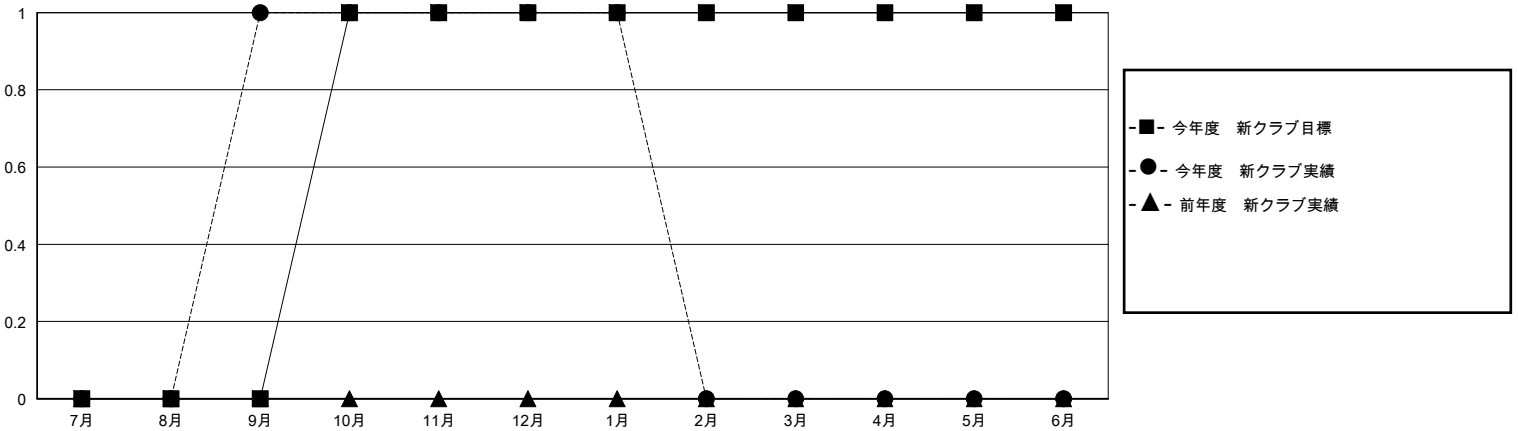
GMT:

地域 JAPAN

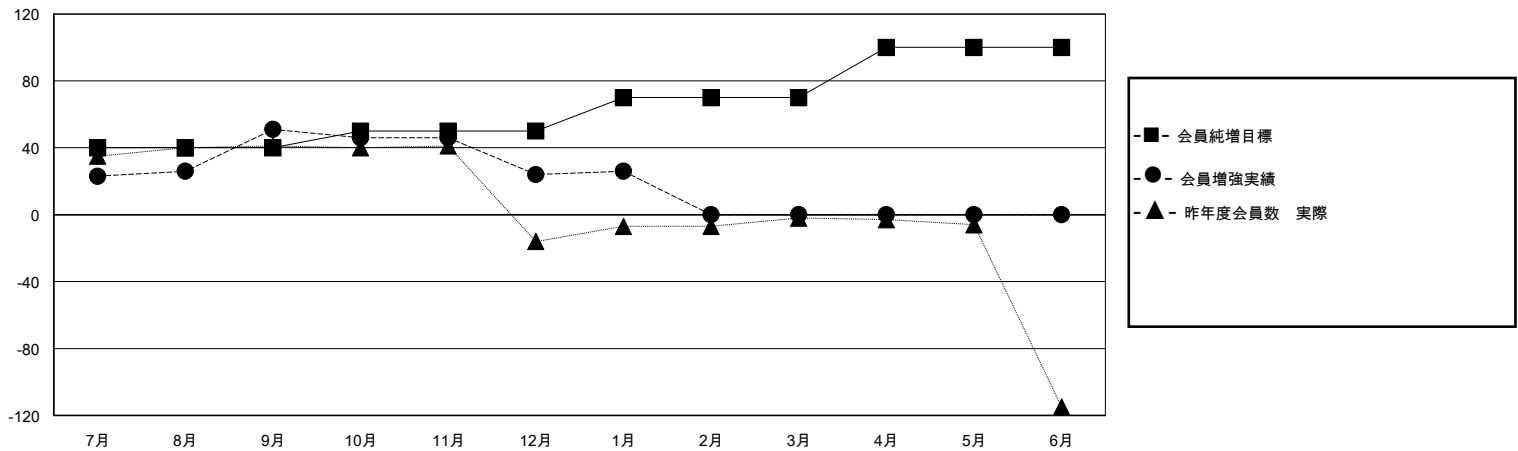
GMT会則地域

クラブ				名			
結果: 2023-2024				結果: 2023-2024			
四半期	新クラブ目標	新クラブ	解散クラブ	四半期	会員純増目標	会員増強実績	退会者(転籍を含む)実際
7月/8月/9月	0	1	0	7月/8月/9月	40	87	21
10月/11月/12月	1	0	1	10月/11月/12月	10	28	52
1月/2月/3月	0	0	0	1月/2月/3月	20	9	7
4月/5月/6月	0	0	0	4月/5月/6月	30	0	0

新クラブ目標及び実績累計



会員目標及び実績累計



解散クラブ: 1	33 CLUBS OF 68 一名以上の新会員を登録	男女別
退会者		男性 1,350 (80.36%)
物故会員 9	会員累計データを見るには、ここをクリック	女性 330 (19.64%)
クラブ解散 0		世帯主/家族会員合計 153
その他 71		国際会費半額の家族会員 84
合計 80		